

VOLVO



ES = Einschichtlack
 ZS = Zweischichtlack (54-)

Code	Farbtonname/Jahr	Glasureit-Nr.		Farbrichtung der Nuancen	E	Z	Blatt
		+	Nuancen		S	S	
42	kaliforniaweiß	VOL	117		×		1
		VOL	117/1	gelber	×		8
46	rot	VOL	116		×		
47	smaragdgrün	VOL	121		×		
48	goldbeige	VOL	122		×		
56	olivgrün	VOL	128		×		
67	schieferblau	VOL	138		×		
72	damhirschbraun	VOL	141		×		
73	nebelgrün	VOL	140		×		
79	perlweiß	VOL	147		×		
80	graphitgrau	VOL	146		×		
84	goldgelb	VOL	149		×		
85	blaugrün	VOL	150		×		
89	horizontblau	VOL	152		×		
90	dunkelblau 64	VOL	151		×		
91	hellgrün	VOL	153		×		
94	dunkelgrün	VOL	156		×		
95	hellblau	VOL	155		×		
96	dunkelblau 66	VOL	154		×		
97	gelb 67	VOL	157		×		
98	grau	VOL	158		×		
99	mittelblau	VOL	159		×		
100	safarigelb	VOL	160		×		
101	hellgrau	VOL	161		×		
102	hellblau met./eisblau	VOL	163			×	
103	weinrot	VOL	162		×		
104	türkis	VOL	202		×		
105	gold met. 70	VOL	164			×	
107	sonnengelb	VOL	166		×		
108	saphirblau	VOL	167		×		
109	ozeangrün	VOL	168		×		5
		VOL	168/1	blauer	×		7
110	dunkelgrün 72	VOL	169		×		
111	hellblau met. 72	VOL	170			×	5
		VOL	170/1			×	5
		VOL	170/3	roter	×		6

VOLVO



ES = Einschichtlack
 ZS = Zweischichtlack (54-)

Code	Farbtonname/Jahr	Glasurit-Nr. + Nuancen	Farbrichtung der Nuancen	E Z		
				S	S	Blatt
113	orange 72	VOL 171		×		
114	dunkelblau 72	VOL 172		×		
115	grünblau met. 72	VOL 173				×
116	gelb 74	VOL 175		×		
117	dunkelrot 74	VOL 174		×		
118	hellgrün 75	VOL 177		×		
119	beige met. 75	VOL 178				×
120	orange met. 75	VOL 176				×
121	mittelblau 75	VOL 179		×		
122	beige 75	VOL 180		×		
123	mittelgrün 75	VOL 181		×		
125	rotbraun 77	VOL 192		×		
126	dunkelblau met. 77	VOL 194				×
127	hellgrün met. 77	VOL 193				×
128	mittelgelb 76	VOL 195		×		
129	rot 77	VOL 198		×		
130	silber met. 77	VOL 197				×
	orange 76	VOL 196		×		
153/53	rotbraun/bergina	VOL 188		×		
154/54	rot/inferno	VOL 182		×		
161/61	grün/serpenta	VOL 186		×		
163/63	gelb/kanaro	VOL 187		×		
164/64	braun/havanna	VOL 183		×		
166/66	weiß/ivora	VOL 185		×		
167/67	beige/mehara	VOL 184		×		
168/68	blau met. 75	VOL 190				×
169/69	grün met. 75	VOL 191				×
170/70	gold met. 75	VOL 189				×
526	hellgelb 78	VOL 199		×		
527	grün 78	VOL 600		×		
528	blau 78	VOL 500		×		
534	beige met. 78	VOL 1000				×

Anmerkung!

Die bei einem Teil der Originalfarbton-Codenummern angefügte Ziffer (1 bis 6) kennzeichnet keine Farbtonnuance.



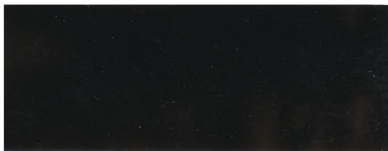
Reihe 21—

svart 19
1000,0 g M 26 tiefschwarz

Reihe 20—

schwarz VOL 40
100,0 g Sikk. 705—15
1000,0 g M 26 tiefschwarz

1950

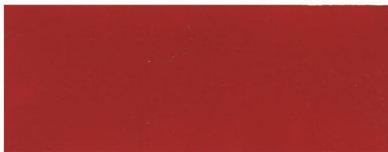


lastbilsröd 59 LKW-rot VOL 101

469,5 g M 45 hellrot
720,0 g M 6 rotbraun
870,5 g M 25 weiß
1000,0 g M 38 orange

100,0 g Sikk. 705—15
575,0 g M 45 hellrot
772,0 g M 6 rotbraun
863,5 g M 38 orange
1000,0 g M 25 weiß

1954



pärlgrå 22 44 perlgrau VOL 102

656,5 g M 2 schwarz
963,0 g M 25 weiß
995,0 g M 5 ocker
1000,0 g M 52 helioblau

100,0 g Sikk. 705—15
697,5 g M 2 schwarz
967,0 g M 25 weiß
995,5 g M 5 ocker
1000,0 g M 52 helioblau

1954



mörkgrå dunkelgrau VOL 105

823,5 g M 2 schwarz
960,0 g M 25 weiß
998,5 g M 5 ocker
1000,0 g M 6 rotbraun

100,0 g Sikk. 705—15
843,0 g M 2 schwarz
965,0 g M 25 weiß
999,0 g M 5 ocker
1000,0 g M 6 rotbraun

1954

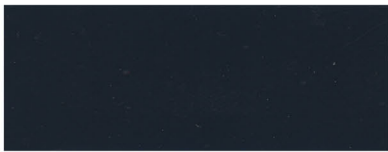


midnattsblå 31 mitternachtsblau VOL 107

Reihe 248—
66,0 Gew.-T. 1070 mittelblau
16,0 „ 1052 schwarz
14,0 „ 1051 weiß
4,0 „ 1071 violett

77,0 Gew.-T. 1070 mittelblau
9,0 „ 1052 schwarz
9,0 „ 1051 weiß
5,0 „ 1071 violett

1955

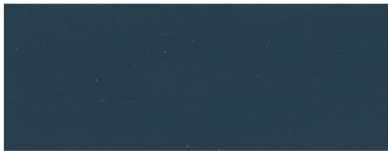


rivierablå 33 rivierablau VOL 108

551,5 g M 2 schwarz
703,0 g A 131 blau
833,0 g M 52 helioblau
1000,0 g M 25 weiß

100,0 g Sikk. 705—15
571,0 g M 2 schwarz
726,0 g A 131 blau
832,0 g M 52 helioblau
1000,0 g M 25 weiß

1955



gråbeige 27 65 graubeige VOL 115

738,5 g M 25 weiß
943,5 g M 2 schwarz
994,0 g M 5 ocker
1000,0 g M 6 rotbraun

100,0 g Sikk. 705—15
763,0 g M 25 weiß
952,5 g M 2 schwarz
995,0 g M 5 ocker
1000,0 g M 6 rotbraun

1957



californiavit 42 californiaweiß VOL 117

956,5 g M 25 weiß
978,0 g M 2 schwarz
998,0 g M 5 ocker
1000,0 g A 135 braun

100,0 g Sikk. 705—15
961,5 g M 25 weiß
982,0 g M 2 schwarz
999,5 g M 5 ocker
1000,0 g M 6 rotbraun

1957





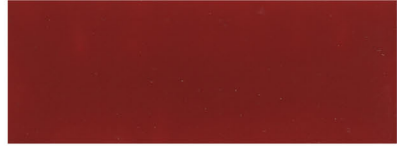
GLASSO

GLASSOMAX 20-

röd 46 rot VOL 116

57,0 Gew.-T	1061 rot	100,0 g Sikk. 705-15
40,0 "	1063 rubin	609,5 g M 34 weinrot
3,0 "	1051 weiß	899,0 g M 83 rotorange
		959,5 g M 6 rotbraun
		983,0 g M 25 weiß
		1000,0 g M 2 schwarz

1957



smaragdgrön 47 smaragdgrün VOL 121

48,0 Gew.-T.	1069 dunkelgrün	100,0 g Sikk. 705-15
30,0 "	1053 ocker	632,5 g M 2 schwarz
22,0 "	1052 schwarz	844,0 g A 147 gelb
		930,0 g M 68 dunkelgrün
		979,0 g M 5 ocker
		1000,0 g M 25 weiß

1957



gyllenbeige 48 goldbeige VOL 122

92,2 Gew.-T.	1051 weiß	92,8 Gew.-T. 1051 weiß
3,4 "	1052 schwarz	3,2 " 1052 schwarz
3,6 "	1053 ocker	2,0 " 1053 ocker
0,8 "	1063 rubin	2,0 " 1063 rubin

1957



olivgrön 56 olivgrün VOL 128

60,0 Gew.-T.	1051 weiß	60,5 Gew.-T. 1051 weiß
17,6 "	1052 schwarz	16,9 " 1052 schwarz
13,4 "	1053 ocker	16,0 " 1053 ocker
9,0 "	1069 dunkelgrün	6,6 " 1069 dunkelgrün

1958



skifferblå 67 schieferblau VOL 138

52,5 Gew.-T.	1051 weiß	100,0 g Sikk. 705-15
36,0 "	1072 blau	728,0 g M 2 schwarz
9,0 "	1052 schwarz	948,0 g M 25 weiß
2,5 "	1054 rotbraun	973,0 g M 75 rubin
		1000,0 g M 52 helioblau

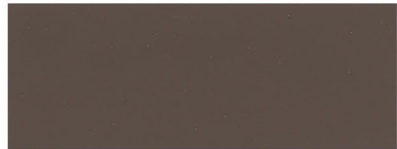
1960



dovhjortsbrun 72 damhirschbraun VOL 141

64,0 Gew.-T.	1051 weiß	65,6 Gew.-T. 1051 weiß
12,0 "	1052 schwarz	10,0 " 1052 schwarz
16,0 "	1053 ocker	16,0 " 1053 ocker
8,0 "	1054 rotbraun	8,4 " 1054 rotbraun

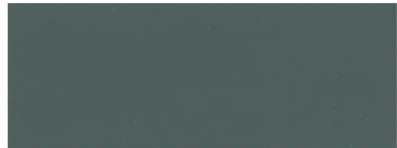
1961



dimgrön 73 nebelgrün VOL 140

71,0 Gew.-T.	1051 weiß	100,0 g Sikk. 705-15
14,0 "	1055 grün	614,5 g M 2 schwarz
9,0 "	1052 schwarz	925,5 g M 25 weiß
3,0 "	1070 mittelblau	985,5 g M 68 dunkelgrün
3,0 "	1069 dunkelgrün	1000,0 g M 5 ocker

1961



pärlvit 79 perlweiß VOL 147

99,4 Gew.-T.	1051 weiß	100,0 g Sikk. 705-15
0,4 "	1053 ocker	920,0 g M 25 weiß
0,2 "	1052 schwarz	971,5 g M 2 schwarz
Tropfen	1052 schwarz	998,0 g M 5 ocker
		1000,0 g M 6 rotbraun

1964





GLASSO

	grafitgrå 80	grafitgrau VOL 146	
40,5	Gew.-T. 1051 weiß	100,0 g Sikk. 705-15	1964
38,7	" 1052 schwarz	662,5 g M 26 tiefschwarz	
12,6	" 1070 mittelblau	929,5 g M 25 weiß	
8,2	" 1063 rubin	944,5 g M 52 helioblau	
		1000,0 g M 75 rubin	

	gyllengul 84	goldgelb VOL 149	
85,8	Gew.-T. 1051 weiß	86,0 Gew.-T. 1051 weiß	1964
12,2	" 1053 ocker	12,0 " 1053 ocker	
2,0	" 1052 schwarz	2,0 " 1052 schwarz	

	blågrön 85	blaugrün VCL 150	
37,8	Gew.-T. 1051 weiß	42,5 Gew.-T. 1051 weiß	1964
24,3	" 1069 dunkelgrün	21,2 " 1069 dunkelgrün	
22,8	" 1070 mittelblau	23,4 " 1070 mittelblau	
15,1	" 1052 schwarz	12,9 " 1052 schwarz	

	ljusblå 89	hellblau VOL 152	
89,0	Gew.-T. 1051 weiß	100,0 g Sikk. 705-15	1964
5,8	" 1052 schwarz	601,5 g M 25 weiß	
5,2	" 1070 mittelblau	964,0 g M 2 schwarz	
		982,0 g M 5 ocker	
		1000,0 g M 52 helioblau	

	mörkblå 90	dunkelblau VOL 151	
67,5	Gew.-T. 1070 mittelblau	100,0 g Sikk. 705-15	1964
12,5	" 1052 schwarz	707,0 g M 2 schwarz	
14,0	" 1051 weiß	914,0 g A 131 blau	
6,0	" 1063 rubin	987,5 g M 25 weiß	
		1000,0 g M 52 helioblau	

	ljusgrön 91	hellgrün VOL 153	
91,5	Gew.-T. 1051 weiß	92,4 Gew.-T. 1051 weiß	1964
4,1	" 1058 gelb	6,0 " 1053 ocker	
2,8	" 1053 ocker	1,0 " 1052 schwarz	
1,6	" 1052 schwarz	0,6 " 1069 dunkelgrün	
Tropfen	1069 dunkelgrün		

	mörkgrön 94	dunkelgrün VOL 156	
38,2	Gew.-T. 1069 dunkelgrün	100,0 g Sikk. 705-15	1966
34,0	" 1052 schwarz	477,5 g M 26 tiefschwarz	
26,9	" 1053 ocker	758,0 g M 5 ocker	
0,9	" 1051 weiß	985,0 g M 68 dunkelgrün	
Tropfen	1070 mittelblau	1000,0 g M 25 weiß	

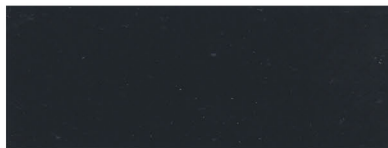
	ljusblå 95	hellblau VOL 155	
98,9	Gew.-T. 1051 weiß	100,0 g Sikk. 705-15	1966
0,7	" 1052 schwarz	885,5 g M 25 weiß	
0,2	" 1069 dunkelgrün	969,0 g M 2 schwarz	
0,2	" 1070 mittelblau	995,5 g A 147 gelb	
Tropfen	1078 chromgelb	1000,0 g M 68 dunkelgrün	

Reihe 21-

Reihe 20-

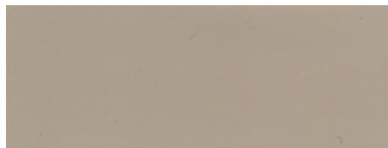
	mörkblå 96	dunkelblau VOL 154	
648,5 g M	56 dunkelblau	100,0 g Sikk. 705-15	
917,0 g M	2 schwarz	771,0 g M 56 dunkelblau	
940,0 g M	25 weiß	938,0 g M 2 schwarz	
967,0 g M	68 dunkelgrün	958,0 g M 25 weiß	
1000,0 g M	6 rotbraun	985,5 g M 68 dunkelgrün	
		1000,0 g M 6 rotbraun	

1966



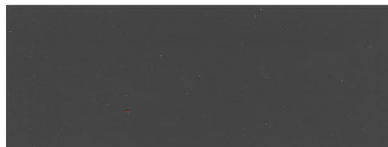
	gul 97	gelb VOL 157	
771,5 g M	25 weiß	100,0 g Sikk. 705-15	
896,5 g M	2 schwarz	794,0 g M 25 weiß	
990,0 g M	5 ocker	907,0 g M 2 schwarz	
1000,0 g M	6 rotbraun	993,0 g M 5 ocker	
		1000,0 g M 6 rotbraun	

1967



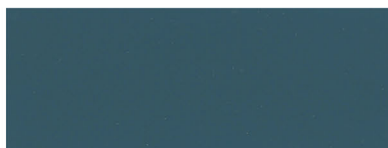
	mörkgrå 98	dunkelgrau VOL 158	
783,5 g M	2 schwarz	100,0 g Sikk. 705-15	
928,5 g M	25 weiß	812,0 g M 2 schwarz	
977,0 g M	5 ocker	936,0 g M 25 weiß	
1000,0 g M	6 rotbraun	979,0 g M 5 ocker	
		1000,0 g M 6 rotbraun	

1967



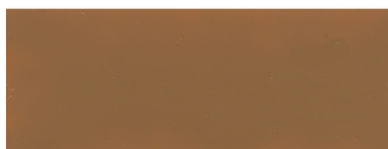
	mellanblå 99	mittelblau VOL 159	
441,0 g M	2 schwarz	100,0 g Sikk. 705-15	
742,5 g M	25 weiß	534,0 g M 2 schwarz	
938,0 g M	52 helioblau	782,0 g M 25 weiß	
1000,0 g M	5 ocker	949,0 g M 52 helioblau	
		1000,0 g M 5 ocker	

1968



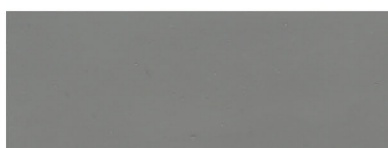
	safarigul 100	safarigelb VOL 160	
761,5 g M	5 ocker	100,0 g Sikk. 705-15	
865,0 g M	2 schwarz	786,0 g M 5 ocker	
998,5 g M	25 weiß	878,0 g M 2 schwarz	
1000,0 g M	68 dunkelgrün	997,0 g M 25 weiß	
		1000,0 g M 68 dunkelgrün	

1969



	ljusgrå 101	hellgrau VOL 161	
566,5 g M	25 weiß	100,0 g Sikk. 705-15	
970,0 g M	2 schwarz	591,5 g M 25 weiß	
996,5 g M	5 ocker	974,0 g M 2 schwarz	
1000,0 g M	6 rotbraun	997,0 g M 5 ocker	
		1000,0 g M 6 rotbraun	

1969



ljusblå metallic 102 hellblau met. VOL 163

Nicht mischbar, jedoch Fertiglack abtönbar mit geeigneten Basisfarben 21-. (Siehe Merkblatt 54- bzw. 94-)

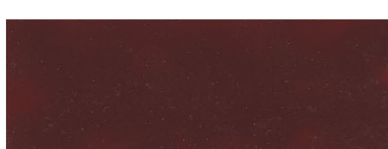
Der Farbton ist nur in der Reihe 54- lieferbar. Für untergeordnete Zwecke kann die Reihe 206- geliefert werden.

1969



	vinröd 103	weinrot VOL 162	
908,5 g M	75 rubin	100,0 g Sikk. 705-15	
947,0 g M	2 schwarz	900,0 g M 75 rubin	
952,0 g M	25 weiß	941,5 g M 2 schwarz	
1000,0 g M	6 rotbraun	947,0 g M 25 weiß	
		1000,0 g M 6 rotbraun	

1969



Reihe 21—

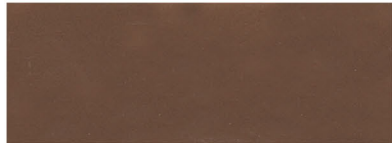
Reihe 20—

guld metallic 105/2 gold met. VOL 164

Farbton nur als Fertigton in der Reihe 54— lieferbar.
Abtönbar mit geeigneten Basisfarben 21—.

(Siehe Merkblatt 54— bzw. 94—)

1970



helltürkis VOL 202

481,5 g M 25 weiß	100,0 g Sikk. 705—15
738,0 g M 68 dunkelgrün	542,0 g M 25 weiß
866,5 g M 52 helioblau	776,5 g M 68 dunkelgrün
1000,0 g M 2 schwarz	883,0 g M 52 helioblau
	1000,0 g M 2 schwarz

1970



solgul 107 sonnengelb VOL 166

531,5 g M 25 weiß	100,0 g Sikk. 705—15
816,5 g M 5 ocker	608,0 g M 25 weiß
976,5 g M 40 chromgelb	855,5 g M 5 ocker
993,0 g M 39 chromgelb	985,0 g M 40 chromgelb
1000,0 g M 2 schwarz	1000,0 g M 39 chromgelb

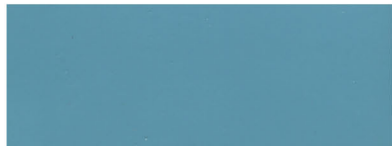
1972



safirblå 108 saphierblau VOL 167

635,0 g M 25 weiß	100,0 g Sikk. 705—15
828,5 g M 2 schwarz	744,0 g M 25 weiß
915,0 g M 52 helioblau	869,0 g M 2 schwarz
1000,0 g A 147 gelb	949,0 g M 52 helioblau
	1000,0 g A 147 gelb

1972



ozeangrön 109 seegrün VOL 168

363,5 g M 25 weiß	100,0 g Sikk. 705—15
678,5 g M 2 schwarz	448,0 g M 25 weiß
802,0 g M 52 helioblau	755,0 g M 2 schwarz
1000,0 g M 40 chromgelb	864,0 g M 52 helioblau
	1000,0 g M 40 chromgelb

1972



Farbton existiert in 2 Nuancen, siehe VOL 168/1

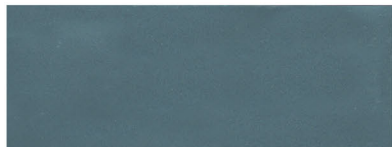
ljusblå metallic 111/1 hellblau met. VOL 170/1

Farbton nur als Fertigton in der Reihe 54— lieferbar.
Abtönbar mit geeigneten Basisfarben 21—.

(Siehe Merkblatt 54— bzw. 94—)

Achtung! Farbton existiert auch als Einschicht-Metalleffekt-Lackierung. Siehe Volvo 170/3.

1972



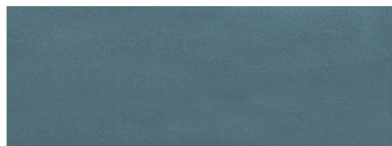
ljusblå metallic 111/2 hellblau met. VOL 170

Farbton nur als Fertigton in der Reihe 54— lieferbar.
Abtönbar mit geeigneten Basisfarben 21—.

(Siehe Merkblatt 54— bzw. 94—)

Achtung! Farbton existiert auch als Einschicht-Metalleffekt-Lackierung. Siehe Volvo 170/3.

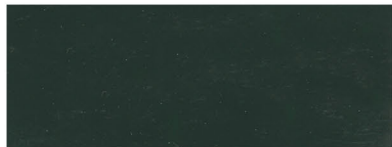
1972



cypressgrön 110 racinggreen VOL 169

472,0 g M 2 schwarz	100,0 g Sikk. 705—15
870,5 g M 96 dunkelgrün	534,0 g M 2 schwarz
987,0 g M 5 ocker	907,0 g M 96 dunkelgrün
1000,0 g M 25 weiß	985,0 g M 5 ocker
	1000,0 g M 25 weiß

1972





Reihe 21—

876,5 g M 38 orange
971,5 g M 2 schwarz
1000,0 g M 25 weiß

Reihe 20—

orange 113/2 VOL 171

100,0 g Sikk. 705—15
889,0 g M 38 orange
973,5 g M 2 schwarz
1000,0 g M 25 weiß

1972



mörkblå 114 dunkelblau VOL 172

460,0 g M 2 schwarz
788,5 g M 56 dunkelblau
797,0 g M 25 weiß
1000,0 g M 75 rubin

100,0 g Sikk. 705—15
532,0 g M 2 schwarz
838,0 g M 56 dunkelblau
847,0 g M 25 weiß
1000,0 g M 75 rubin

1972

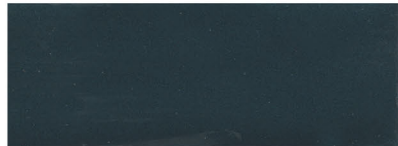


grönblå 115/1 metallic grünblau met. VOL 173

Nicht mischbar, jedoch abtönbar mit geeigneten Basisfarben der Reihe 21, siehe Tabelle Merkblatt 54 bzw. 94.

Der Farbton ist nur in der Reihe 54- lieferbar. Für untergeordnete Zwecke kann die Reihe 206- geliefert werden.

1972



ljusblå 111/3 metallic hellblau met. VOL 170/3

793,0 g M 98/15 aluminium
858,5 g M 52 helloblau
909,0 g M 2 schwarz
1000,0 g 923-48

100,0 g Sikk. 705—15
884,0 g M 98/15 aluminium
970,0 g M 52 helloblau
1000,0 g M 2 schwarz

1973



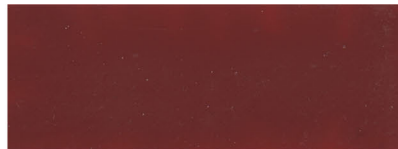
Achtung! Farbton existiert auch als Zweischicht-Metalleffekt-Lackierung. Siehe Volvo 170 und Volvo 170/1

mörkröd 117/1 dunkelrot VOL 174

837,5 g M 75 rubin
997,0 g M 45 hellrot
1000,0 g M 25 weiß

100,0 g Sikk. 705—15
514,0 g M 75 rubin
854,0 g A 130 rotviolett
987,0 g M 45 hellrot
996,0 g M 2 schwarz
1000,0 g M 25 weiß

1974

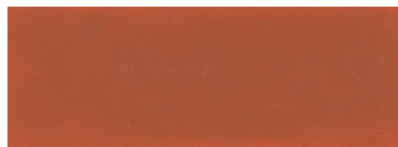


mörkgul 116/1 dunkelgelb VOL 175

658,5 g M 40 chromgelb
840,0 g M 38 orange
933,5 g M 2 schwarz
1000,0 g M 25 weiß

100,0 g Sikk. 705—15
675,5 g M 40 chromgelb
855,0 g M 38 orange
954,0 g M 2 schwarz
1000,0 g M 25 weiß

1974



Aus der Serie 1973 werden folgende Farbtöne übernommen:

californiaweiß VOL 117
dunkelblau VOL 154
gold met. VOL 164
sonnengelb VOL 166
saphierblau VOL 167
racinggrün VOL 169
hellblau met. VOL 170
orange VOL 171
grünblau met. VOL 173

**Reihe 21—**

see grün VOL 168/1

522,5 g A	147 gelb	100,0 g Sikk. 705—15
741,5 g M	25 weiß	560,0 g A 147 gelb
929,0 g M	2 schwarz	764,5 g M 25 weiß
1000,0 g M	52 helioblau	939,0 g M 2 schwarz
		1000,0 g M 52 helioblau

Farbton existiert in 2 Nuancen, siehe VOL 168

1973



orange 120/1 metallic VOL 176

Nicht mischbar, jedoch abtönbar mit geeigneten Basisfarben der Reihe 21, siehe Tabelle Merkblatt 54 bzw. 94.

Der Farbton ist nur in der Reihe 54- lieferbar. Für untergeordnete Zwecke kann die Reihe 206- geliefert werden.

1975



grün 118/1 VOL 177

303,5 g A	129 gelbgrün	100,0 g Sikk. 705—15
655,0 g M	25 weiß	406,0 g A 129 gelbgrün
976,5 g M	2 schwarz	706,0 g M 25 weiß
1000,0 g M	52 helioblau	980,0 g M 2 schwarz
		1000,0 g M 52 helioblau

1975



beige 119/1 metallic VOL 178

Nicht mischbar, jedoch abtönbar mit geeigneten Basisfarben der Reihe 21, siehe Tabelle Merkblatt 54 bzw. 94.

Der Farbton ist nur in der Reihe 54- lieferbar. Für untergeordnete Zwecke kann die Reihe 206- geliefert werden.

1975

Aus der Serie 1974 werden folgende
Farbtöne übernommen:

californiaweiß VOL 117

saphierblau VOL 167

dunkelblau VOL 154

racinggrün VOL 169

hellblau met. VOL 170

orange VOL 171

dunkelrot VOL 174

dunkelgelb VOL 175



Reihe 21—

944,5 g M 25 weiß
973,5 g M 2 schwarz
1000,0 g M 5 ocker

Reihe 20—

californiaweiß VOL 117/1

100,0 g Sikk. 705—15
957,5 g M 25 weiß
978,5 g M 2 schwarz
1000,0 g M 5 ocker

1975

Farbton existiert in 2 Nuancen, siehe VOL 117

mittelblau 121/1 VOL 179

716,0 g M 2 schwarz
887,5 g M 52 helioblau
999,5 g M 25 weiß
1000,0 g M 75 rubin

100,0 g Sikk. 705—15
734,0 g M 2 schwarz
895,0 g M 52 helioblau
996,0 g M 25 weiß
1000,0 g M 75 rubin

1975

beige 122/1 VOL 180

727,0 g M 25 weiß
875,5 g M 5 ocker
979,5 g M 2 schwarz
1000,0 g M 6 rotbraun

100,0 g Sikk. 705—15
764,5 g M 25 weiß
895,5 g M 5 ocker
983,5 g M 2 schwarz
1000,0 g M 6 rotbraun

1975

mittelgrün 123/1 VOL 181

495,0 g M 2 schwarz
735,0 g M 68 dunkelgrün
946,5 g M 39 chromgelb
1000,0 g M 25 weiß

100,0 g Sikk. 705—15
556,0 g M 2 schwarz
780,0 g M 68 dunkelgrün
949,0 g M 39 chromgelb
1000,0 g M 25 weiß

1975

mellangul 128/1 VOL 195

533,0 g A 147 gelb
723,5 g A 136 goldocker
927,5 g M 25 weiß
967,5 g M 2 schwarz
1000,0 g A 135 braun

100,0 g Sikk. 705—15
546,0 g A 147 gelb
746,0 g A 136 goldocker
940,0 g M 25 weiß
980,0 g M 2 schwarz
1000,0 g A 135 braun

1976

orange VOL 196

490,0 g M 40 chromgelb
928,5 g M 38 orange
985,5 g M 25 weiß
1000,0 g M 2 schwarz

100,0 g Sikk. 705—15
486,5 g M 38 orange
953,5 g M 40 chromgelb
990,0 g M 25 weiß
1000,0 g M 2 schwarz

1976

Kleben auf Volvo Blatt 8, nach VOL 181 11.76

rot 129/1 VOL 198

456,5 g M 45 hellrot
906,5 g M 75 rubin
953,5 g M 38 orange
988,5 g M 2 schwarz
1000,0 g M 25 weiß

100,0 g Sikk. 705—15
550,0 g M 75 rubin
946,0 g M 45 hellrot
986,0 g M 38 orange
994,0 g M 25 weiß
1000,0 g M 2 schwarz

1977

Kleben auf Volvo Blatt 8, nach VOL 196

4.77



Reihe 21—

		signalrot
631,0 g	M 83	rotorange
929,5 g	M 45	hellrot
961,0 g	M 25	weiß
1000,0 g	M 2	schwarz

Reihe 20—

		VOL 182
100,0 g	Sikk. 705—15	
710,0 g	M 83	rotorange
932,0 g	M 45	hellrot
964,0 g	M 25	weiß
1000,0 g	M 2	schwarz

1975



braun VOL 183

564,0 g	M 2	schwarz
884,5 g	M 38	orange
986,5 g	M 39	chromgelb
1000,0 g	M 25	weiß

100,0 g	Sikk. 705—15	
626,0 g	M 2	schwarz
936,0 g	M 38	orange
1000,0 g	M 39	chromgelb

1975



beige VOL 184

714,0 g	M 25	weiß
911,0 g	M 5	ocker
996,5 g	M 2	schwarz
1000,0 g	M 68	dunkelgrün

100,0 g	Sikk. 705—15	
755,0 g	M 25	weiß
932,0 g	M 5	ocker
994,0 g	M 2	schwarz
1000,0 g	M 68	dunkelgrün

1975



weiß VOL 185

962,5 g	M 25	weiß
981,5 g	M 2	schwarz
999,5 g	M 5	ocker
1000,0 g	M 68	dunkelgrün

100,0 g	Sikk. 705—15	
973,0 g	M 25	weiß
985,0 g	M 2	schwarz
999,5 g	M 5	ocker
1000,0 g	M 68	dunkelgrün

1975

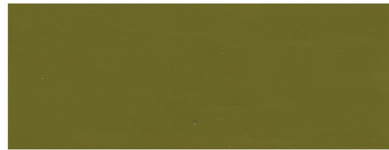


grün VOL 186

808,5 g	A 136	goldocker
922,0 g	M 39	chromgelb
969,5 g	M 25	weiß
995,5 g	M 96	dunkelgrün
1000,0 g	M 2	schwarz

100,0 g	Sikk. 705—15	
814,0 g	A 136	goldocker
924,0 g	M 39	chromgelb
970,0 g	M 25	weiß
995,0 g	M 96	dunkelgrün
1000,0 g	M 2	schwarz

1975

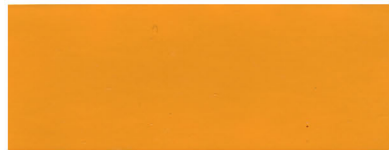


signalgelb VOL 187

690,0 g	M 39	chromgelb
920,0 g	M 25	weiß
945,0 g	M 5	ocker
998,5 g	M 57	brillantorange
1000,0 g	M 2	schwarz

100,0 g	Sikk. 705—15	
744,0 g	M 39	chromgelb
966,0 g	M 25	weiß
986,0 g	M 5	ocker
1000,0 g	M 57	brillantorange

1975



aubergine VOL 188

560,0 g	M 75	rubin
890,0 g	M 2	schwarz
993,5 g	M 45	hellrot
1000,0 g	M 25	weiß

100,0 g	Sikk. 705—15	
568,0 g	M 75	rubin
906,0 g	M 2	schwarz
993,0 g	M 45	hellrot
1000,0 g	M 25	weiß

1975



braunrot 125/1 VOL 192

510,0 g	M 6	rotbraun
696,5 g	M 43	gelborange
906,5 g	M 2	schwarz
1000,0 g	M 5	ocker

100,0 g	Sikk. 705—15	
485,5 g	M 6	rotbraun
815,5 g	M 43	gelborange
987,0 g	M 2	schwarz
1000,0 g	M 5	ocker

1977



**Reihe 21—****Reihe 20—**

gold metallic VOL 189

Nicht mischbar, jedoch abtönbar mit geeigneten Basisfarben der Reihe 21, siehe Tabelle Merkblatt 54 bzw. 94.

1975

* siehe Fußnote

* siehe Fußnote

blau metallic VOL 190

Nicht mischbar, jedoch abtönbar mit geeigneten Basisfarben der Reihe 21, siehe Tabelle Merkblatt 54 bzw. 94.

1975

* siehe Fußnote

* siehe Fußnote

grün metallic VOL 191

Nicht mischbar, jedoch abtönbar mit geeigneten Basisfarben der Reihe 21, siehe Tabelle Merkblatt 54 bzw. 94.

1975

* siehe Fußnote

* siehe Fußnote

hellgrün 127/1 metallic VOL 193

Farbton nur als Fertigton in der Reihe 54— lieferbar. Abtönbar mit geeigneten Basisfarben 21—. (Siehe Merkblatt 54— bzw. 94—)

1977

lugano blue 126/1 metallic dunkelblau met. VOL 194

Farbton nur als Fertigton in der Reihe 54— lieferbar. Abtönbar mit geeigneten Basisfarben 21—. (Siehe Merkblatt 54— bzw. 94—)

1977

Reihe 21—**Reihe 20—**

lorana guld 70 metallic gold met. VOL 189

Farbton nur als Fertigton in der Reihe 54— lieferbar. Abtönbar mit geeigneten Basisfarben 21—. (Siehe Merkblatt 54— bzw. 94—)

1975

Kleben auf Volvo Blatt 10, auf VOL 189

4.77

silber 130/1 metallic VOL 197

Farbton nur als Fertigton in der Reihe 54— lieferbar. Abtönbar mit geeigneten Basisfarben 21—. (Siehe Merkblatt 54— bzw. 94—)

1977

Kleben auf Volvo Blatt 10, nach VOL 194

4.77

* Der Farbton ist nur in der Reihe 54- lieferbar. Für untergeordnete Zwecke kann die Reihe 206- geliefert werden.



Reihe 21-

Reihe 20-

hellgelb 526 VOL 199

(Produktion Holland)

591,5 g M	39 chromgelb	100,0 g	Sikk. 705-15
971,5 g M	25 weiß	634,5 g M	39 chromgelb
990,5 g M	2 schwarz	974,5 g M	25 weiß
999,5 g M	38 orange	991,5 g M	2 schwarz
1000,0 g M	96 dunkelgrün	999,5 g M	38 orange
		1000,0 g M	96 dunkelgrün

1978

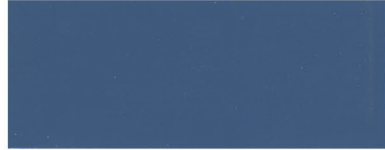


blau 528 VOL 500

(Produktion Holland)

406,5 g M	25 weiß	100,0 g	Sikk. 705-15
665,0 g M	2 schwarz	479,0 g M	25 weiß
870,0 g M	63 mittelblau	713,0 g M	2 schwarz
1000,0 g M	59 purpur	877,0 g M	63 mittelblau
		1000,0 g M	59 purpur

1978



grün 527 VOL 600

(Produktion Holland)

497,0 g M	40 chromgelb	100,0 g	Sikk. 705-15
852,0 g M	2 schwarz	508,0 g M	40 chromgelb
928,5 g M	25 weiß	862,5 g M	2 schwarz
1000,0 g M	68 dunkelgrün	939,0 g M	68 dunkelgrün
		1000,0 g M	25 weiß

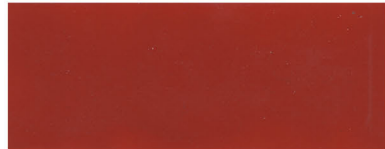
1978



rot 129 VOL 198/900

600,0 g M	45 hellrot	100,0 g	Sikk. 705-15
960,0 g M	75 rubin	662,0 g M	45 hellrot
986,5 g M	25 weiß	962,5 g M	75 rubin
1000,0 g M	2 schwarz	991,0 g M	25 weiß
		1000,0 g M	2 schwarz

1978



Farbton existiert in 2 Nuancen, siehe VOL 198

hellblau 139 VOL 502

447,0 g M	2 schwarz	100,0 g	Sikk. 705-15
757,5 g M	25 weiß	538,0 g M	2 schwarz
943,5 g A	127 violett	785,5 g M	25 weiß
1000,0 g M	63 mittelblau	825,0 g M	63 mittelblau
		1000,0 g A	127 violett

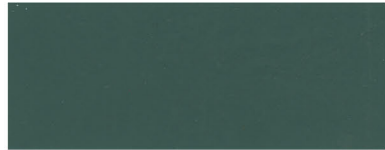
1979



hellgrün 140 VOL 602

592,5 g M	2 schwarz	100,0 g	Sikk. 705-15
793,0 g M	25 weiß	679,5 g M	2 schwarz
913,5 g M	68 dunkelgrün	833,0 g M	25 weiß
1000,0 g M	40 chromgelb	940,0 g M	68 dunkelgrün
		998,0 g M	40 chromgelb
		1000,0 g M	5 ocker

1979



braun 138 VOL 800

620,0 g M	26 tiefschwarz	100,0 g	Sikk. 705-15
815,0 g M	6 rotbraun	593,0 g M	26 tiefschwarz
885,5 g M	38 orange	787,0 g M	6 rotbraun
951,0 g M	39 chromgelb	886,0 g M	38 orange
1000,0 g M	25 weiß	958,0 g M	39 chromgelb
		1000,0 g M	25 weiß

1979



beige 137 VOL 1002

699,5 g M	25 weiß	100,0 g	Sikk. 705-15
903,5 g M	2 schwarz	702,0 g M	25 weiß
974,0 g M	5 ocker	908,0 g M	2 schwarz
1000,0 g M	6 rotbraun	973,0 g M	5 ocker
		1000,0 g M	6 rotbraun

1979





Auto-
Lacke

VOLVO

Blatt 12

Reihe 21-

Reihe 20-

blau 134 metallic VOL 501

Farbton nur als Fertigton in der Reihe 54- lieferbar.
Abtönbar mit geeigneten Basisfarben 21-.
(Siehe Merkblatt 54- bzw. 94-)

1979



grün 136 metallic VOL 601

Farbton nur als Fertigton in der Reihe 54- lieferbar.
Abtönbar mit geeigneten Basisfarben 21-.
(Siehe Merkblatt 54- bzw. 94-)

1979



gold 135 metallic VOL 1001

Farbton nur als Fertigton in der Reihe 54- lieferbar.
Abtönbar mit geeigneten Basisfarben 21-.
(Siehe Merkblatt 54- bzw. 94-)

1979

