

Byte av bromsförstärkare till nytt utförande Amazon Installation of new style brake power booster Amazon

Erforderligt material:			Parts required:		
	Detalj nr.	Antal		Part number	Qty
Mutter	955847-9	3	Nut	955847-9	3
Bricka	941907-8	3	Washer	941907-8	3
Nippel	190279-0	2	Nipple	190279-0	2
Bromsrör	1277172-1	1	Brake line	1277172-1	1
Nippel	945752-4	2	Nipple	945752-4	2
Bromsrör	1277140-8	1	Brake line	1277140-8	1
Clips	947685-4	2	Clip	947685-4	2
Nippel	947043-6	1	Nipple	947043-6	1
Vakuumslang	1272328-4	1000 mm	Vacuum hose	1272328-4	1000 mm
Stångklamma	1272121-3	2	Hose clamp	1272121-3	2
Klamma	952630-2	1	Clamp	952630-2	1
Plåt	tjocklek 2 mm		2 mm sheet metal section		

Ta bort bromsförstärkaren komplett med fästkonsolen samt bromsrören. Lossa vid huvudcylinder och 5-vägs-förgrening samt vakuumslangen. Lossa vid inloppsrör.

Ta bort fästkonsolen från bromsförstärkaren.

Tvätta ren den (vid behov).

Modifiera fästkonsolen.

Tillverka 2 st konsoler enligt ritning. Svetsa fast dem till bromsförstärkarens fästkonsol. Prima konsolen med primer, det.nr 277918.

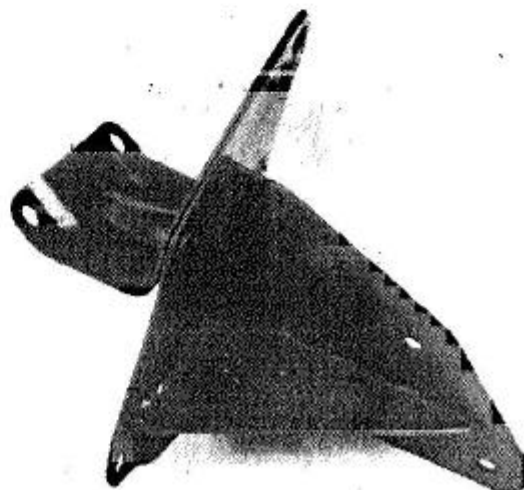
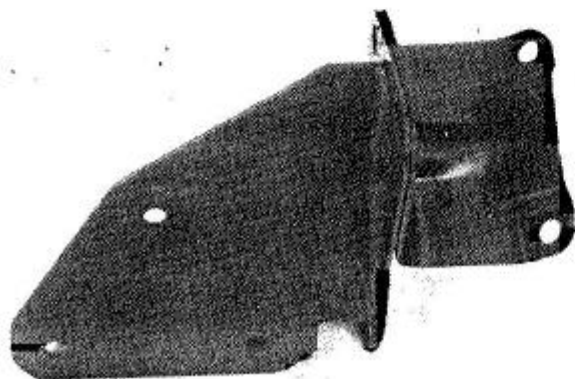
Remove power booster assembly, retaining bracket and brake lines. Disconnect lines at master cylinder and 5 way proportioning unit. Disconnect vacuum hose at inlet manifold.

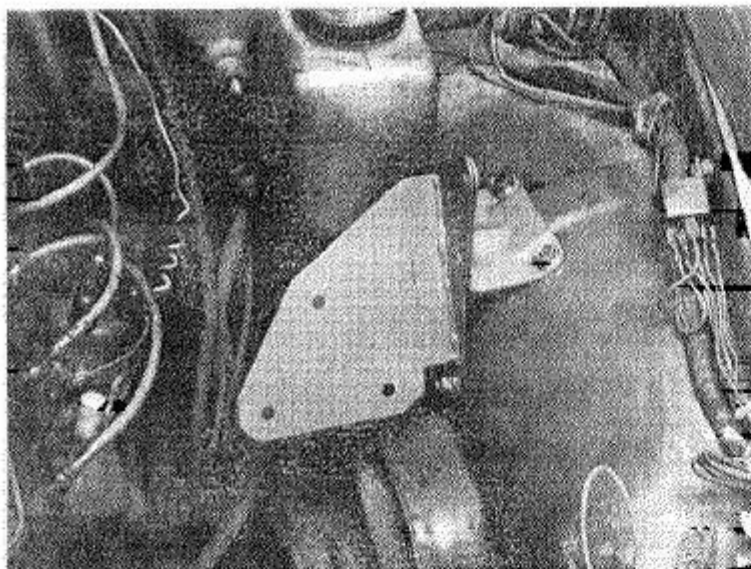
Separate power booster and retaining bracket.

Wash components (as required).

Reworking retainer bracket.

Refer to drawing and fabricate 2 brackets. Weld brackets to power booster retainer bracket. Paint with primer part number 277918.



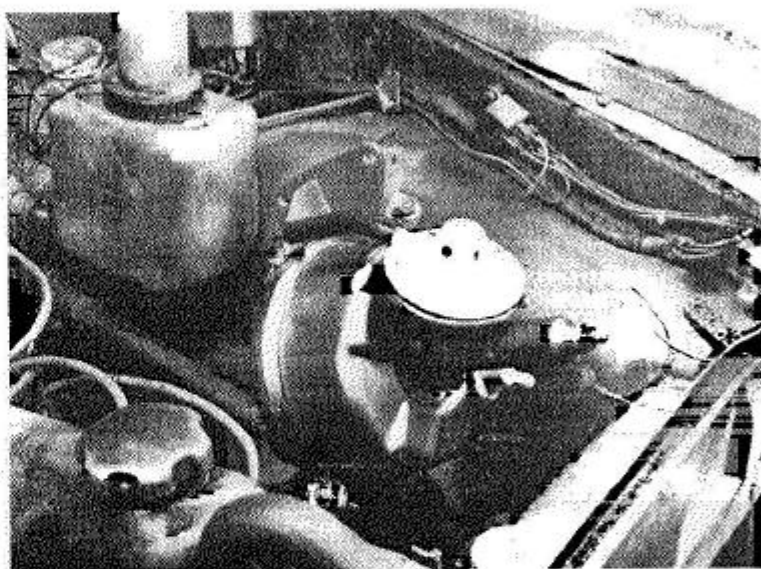


Sätt dit den "nya" konsolen till hjulhuset och dra fast.

Fit reworked bracket on wheel housing and secure.

Sätt dit den nya bromsförstärkaren till konsolen. Dra fast. (Dra ej fast fästmuttern som är närmast motorn.)

Fit new power booster to bracket and secure. (Do not torque nut closest to engine.)



Sätt dit nya nipplar till bromsförstärkaren (för bromsrören).

Fit new nipples to power booster (for brake lines).

Tag röret som ska gå mellan huvudcylinder-bromsförstärkaren.

Kapa röret bakom en av "kragarna". Ta bort befintlig nipple, sätt dit 2 nya överfallsmuttrar. OBS! Vänd dem rätt.

"Kraga" området där det var kapat.

Cut line running between master cylinder and power booster behind one of the collars and remove existing nipple.

Install 2 new nuts. Note: check that nuts are correctly turned.

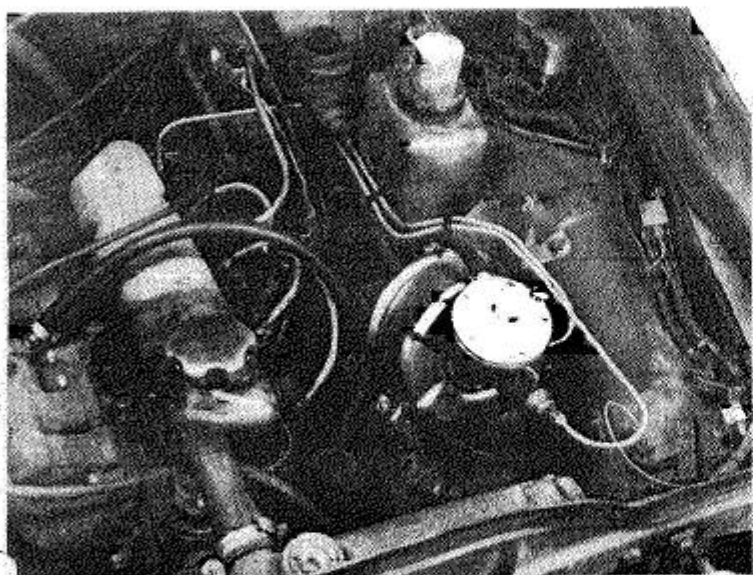
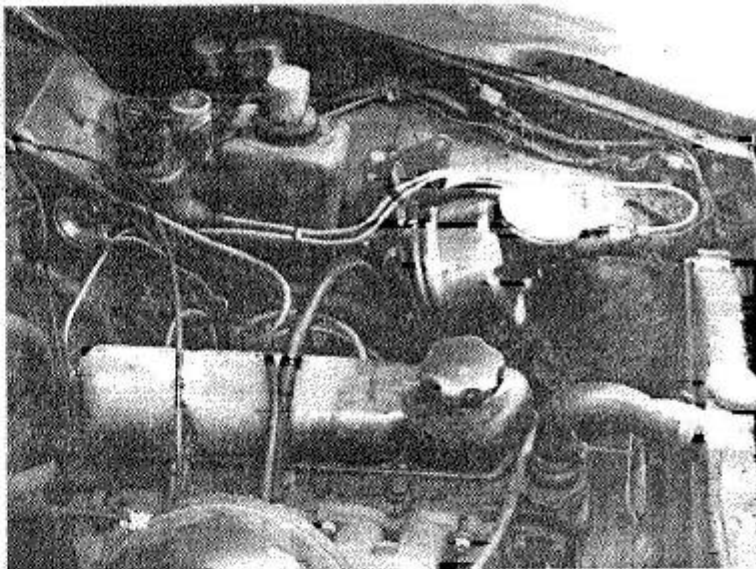
Recollar brake line at cut to make good.

Sätt dit bromsrören till bromsförstärkaren. Anslut till huvudcylinder och 5-vägsförgrening.

Sätt dit clipsen om bromsrören.

Fit brake line on power booster and connect to master cylinder and 5-way proportioning unit.

Fit clips on brake line.



Byt ut vakuumslangens nippel på inloppsroret mot den nya.

Replace vacuum hose nipple on inlet manifold with new nipple.

Anslut vakuumslangen mellan bromsförstärkare-inloppsror. Dra fast med slangklammer.

Klamma vakuumslangen till bromsförstärkarens fäst-mutter. Använd en (1) gummiklädd klamma.

Connect vacuum hose between power booster and inlet manifold. Tighten hose clamp.

Use one (1) rubber-clad clamp to secure vacuum hose to power booster mounting nut.

Lufta systemet.

Bleed system.

Starta motorn och kontrollera funktionen.

Start engine and check brake operation.

