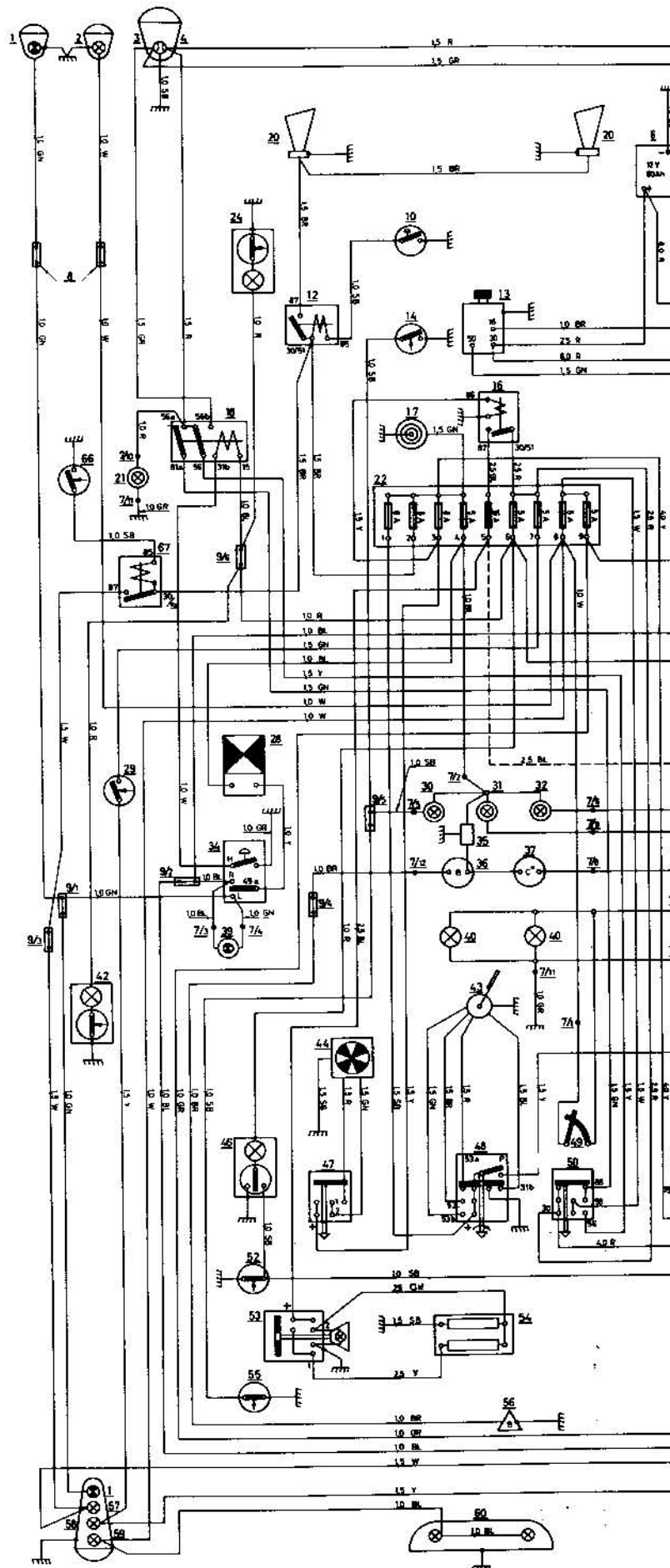
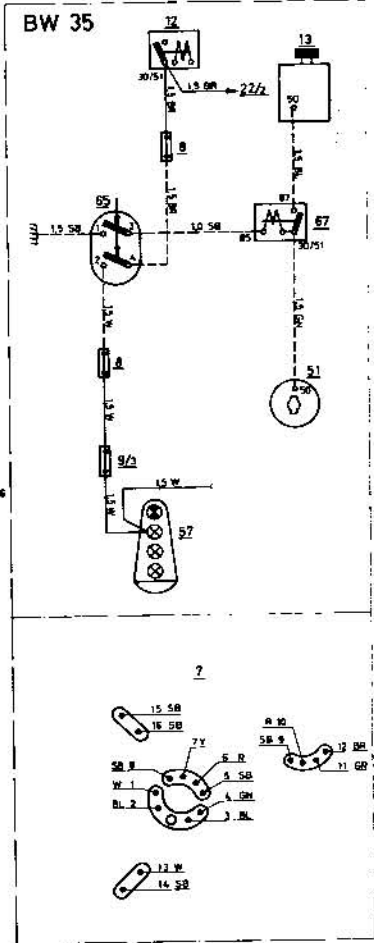
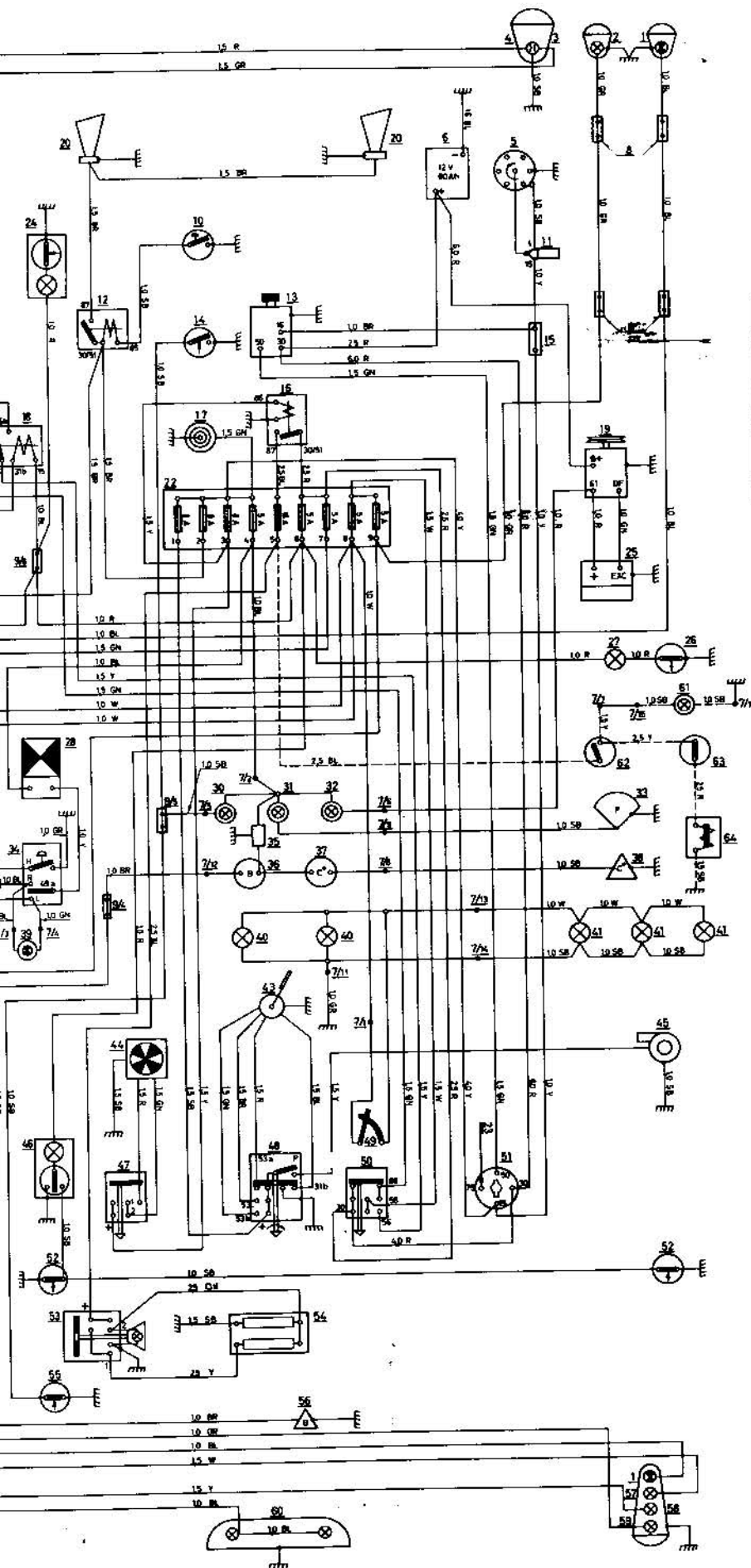


- 1 Blinkleuchte, 32 cd
- 2 Standlicht, 5 W (4 cd)
- 3 Abblendlicht, 40 W
- 4 Fernlicht, 45 W
- 5 Zündverteiler, Zündfolge 1-5-3-6-2-4
- 6 Batterie, 12 V 60 Ah
- 7 Anschlüsse am Kombinationsinstrument
- 8 Leitungsverbinder
- 9 Teil des sechspoligen Leitungsverbinders
- 10 Horndruckring
- 11 Zündspule
- 12 Relais für Signahorn
- 13 Anlasser, 1,0 PS
- 14 Bremswornschalter
- 15 Widerstand
- 16 Relais für Rückfensterheizung
- 17 Zigarrenanzünder
- 18 Stufenrelais für Fern- und Abblendlicht mit Lichtlupe
- 19 Drehstrom-Lichtmaschine, 12 V 35 A
- 20 Signahorn
- 21 Fernlicht-Kontrolleuchte, 1,2 W
- 22 Sicherungsdose
- 23 Radioanschluß
- 24 Motorraumbeleuchtung, 18 W
- 25 Reglerschalter
- 26 Schalter für Ablagefachbeleuchtung
- 27 Lampe für Ablagefachbeleuchtung, 2 W
- 28 Blinkgeber
- 29 Bremslichtschalter
- 30 Handbremse-Kontrolleuchte, 1,2 W
- 31 Oldruck-Kontrolleuchte, 1,2 W
- 32 Ladestrom-Kontrolleuchte, 1,2 W
- 33 Oldruckschalter
- 34 Blinkerschalter mit Lichtlupe
- 35 Spannungsregler
- 36 Kraftstoffmesser
- 37 Fernthermometer
- 38 Temperatugeber
- 39 Blinker-Kontrolleuchte, 1,2 W
- 40 Instrumentenbeleuchtung, 2x3 W
- 41 Beleuchtung für Heizungsregler, 3x1,2 W
- 42 Kofferraumbeleuchtung, 18 W
- 43 Scheibenwischer
- 44 Heizung
- 45 Scheibenspüler
- 46 Deckenleuchte, 10 W
- 47 Schalter für Heizung
- 48 Schalter für Scheibenwischer und -spüler
- 49 Potentiometer für Instrumentenbeleuchtung
- 50 Lichtschalter
- 51 Zündschloß
- 52 Türschalter
- 53 Schalter für Rückfensterheizung
- 54 Rückfensterheizung
- 55 Handbremschalter
- 56 Kraftstoffstandgeber
- 57 Rückfahrcheinwerfer, 15 W (32 cd)
- 58 Bremsleuchte, 25 W (32 cd)
- 59 Schlußlicht, 5 W (4 cd)
- 60 Kennzeichenbeleuchtung, 2x5 W
- 61 Overdrive-Kontrolleuchte, 1,2 W
- 62 Schalter für Overdrive
- 63 Overdrive-Schalter auf dem Getriebe
- 64 Magnetschalter für Overdrive
- 65 Schalter auf dem Getriebe BW 35
- 66 Schalter für Rückfahrcheinwerfer, nur M 400 u. M 410
- 67 Relais für Rückfahrcheinwerfer auf M 400, M 410 und Anlaßrelais auf BW 35

BEZEICHNUNG DER LEITUNGSFARBEN

- SB schwarz
- W weiß
- Y gelb
- GN grün
- GR grau
- BL blau
- R rot
- BR braun





650787

Bildtafel 3-A Elektrischer Schaltplan

25 20